



Bericht MTR-AS-Reifenreparatur 15.02.2023

Reifenschaden: Fremdkörper durch Lauffläche gedrungen.
Einfahrverletzung

Dimension: 650/65 R 42

Hersteller: Trelleborg

Reifenprofil: XMINE D2

Restprofil: 100 %

Reparaturkosten: ca. 20% vom Neupreis

Ohne unsere Reifenreparatur hätte der Reifen **mit 100% Restprofil entsorgt** werden müssen. Der Traktor hat durch die Reifenreparatur wieder die Originalbereifung und damit verbundenen Abrollumfänge montiert bekommen.

Bilder vorher:

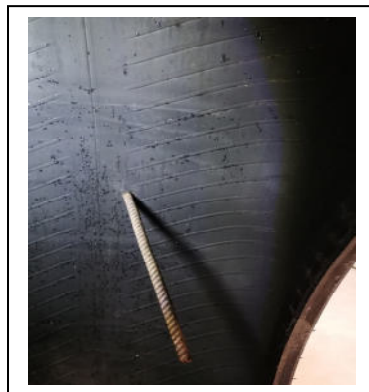


Bild nachher:

